

**MOLPIR**

# **RV1000P**

**Kamera záznamu kolíznych situácií  
Drive Recorder**

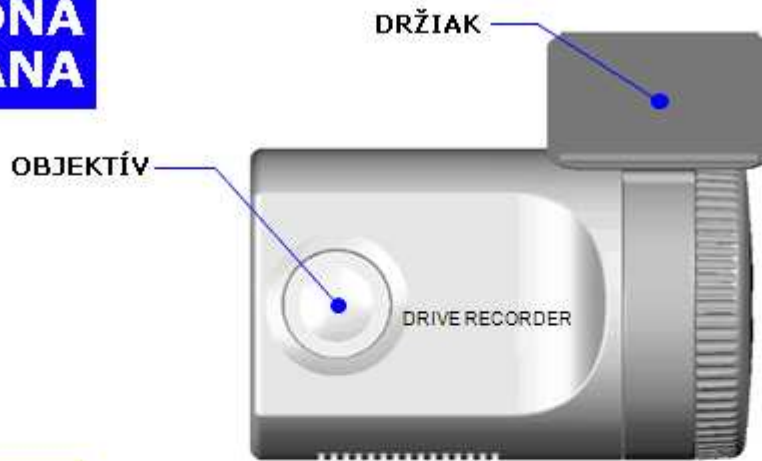


## **INŠTALAČNÁ PRÍRUČKA INSTALLATION MANUAL**

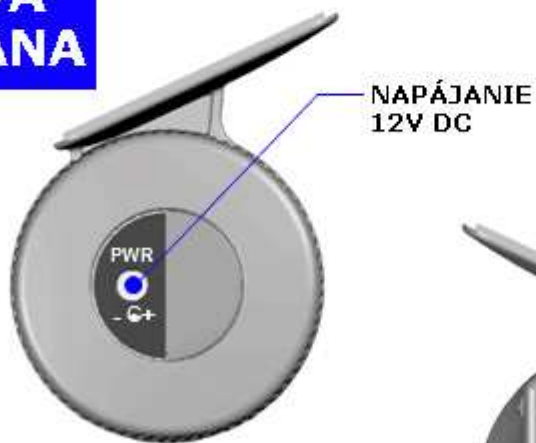
Objednacie číslo  
Order number

**RV1000P**

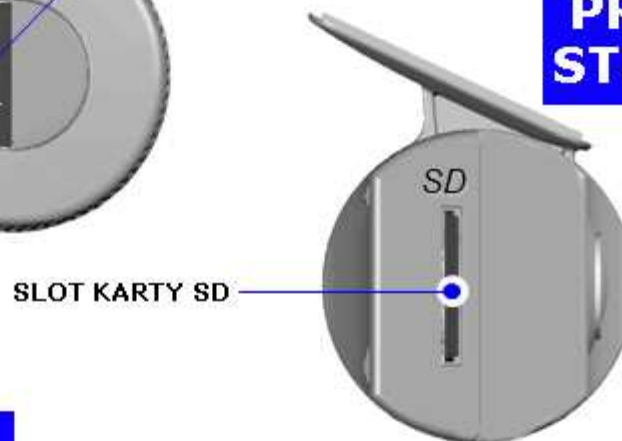
## PREDNÁ STRANA



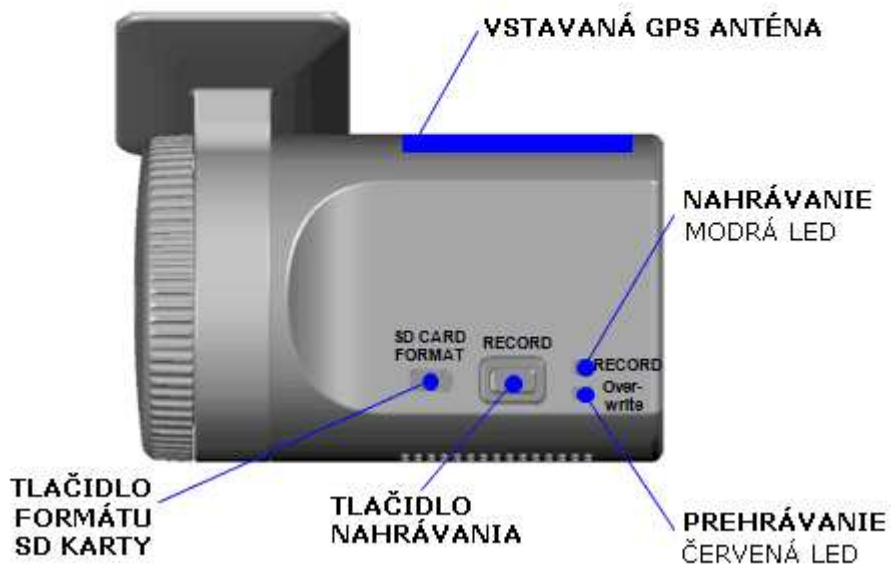
## ĽAVÁ STRANA



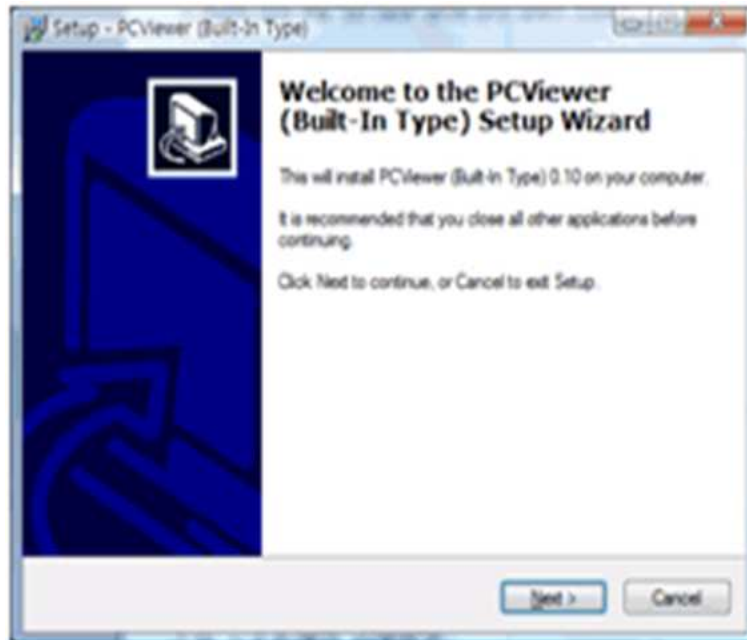
## PRAVÁ STRANA



## ZADNÁ STRANA



1. Otvorte "My Computer"
2. Klik pravým na "SD card" a zvolte [Open]
3. Dvojklik [SETU.EXE]
4. Zvolte jazyk a nasledujte dialógové okno



5. Na ploche sa zobrazí ikona "PC Viewer"



### **Odstránenie "PC Viewer"**

Otvorte „Control Panel“

Zvolte [remove program] and odstráňte [PC Viewer (Built-In Type)]

## VLOŽENIE SD PAMÄŤOVEJ KARTY

1. Vložte SD pamäťovú kartu do slotu na SD kartu.

2. Spustite "PC Wiever"



3. Zvoľte [File] a potom kliknite „Select Data Folder“ prípadne [OPEN]



4. Zvoľte SD pamäťovú kartu v okne výberu zložky.

### NAHRATIE SÚBORU

5. Vyberte so zoznamu myšou alebo zvoľte všetky pomocou [Check All]. Potom kliknite na [Load].



Tlačidlo nahratia

6. Zoznam udalostí sa zmení [PLAY LIST] vid' nižšie



### PLAYBACK (PREHRÁVANIE)

7. Stlačte  pre prehrávanie

**GPS Speed** **Dátum a čas**

Speed: **80 Km/h** **2008.10.06 AM 08:24.16**

**G senzor údaje**

FR 0.00  
G LR 0.01  
Sensor UD 1.12  
32°43'37.09"N  
117°08'00.02"W

**GPS údaje** pred (15 sekúnd) po (5 sek.) **udalosť**

**Chytte a posúvajte bielu zvislú čiaru pre zmenu pozície prehrávania.**

**Prehrávanie**

Rýchlo späť    Dozadu    Play    Rýchlo vpred

**Predchádzajúci**    **Pauza**    **Nasledujúci**

 **1 obraz**

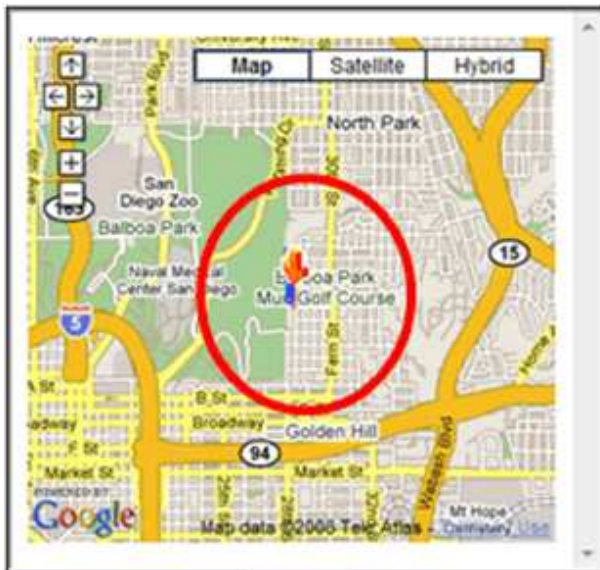
 **4x4 multi obraz (16 obrazov)**

 **Priblíženie grafu G-senzora**

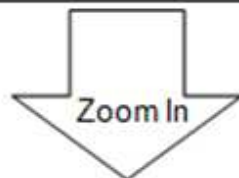
 **Oddialenie grafu G-senzora**

## GOOGLE MAPA

Trasa je zobrazená na Google mape v pravom dolnom rohu.



Pre zobrazenie Google mapy je potrebné nahráť GPS údaje videom.



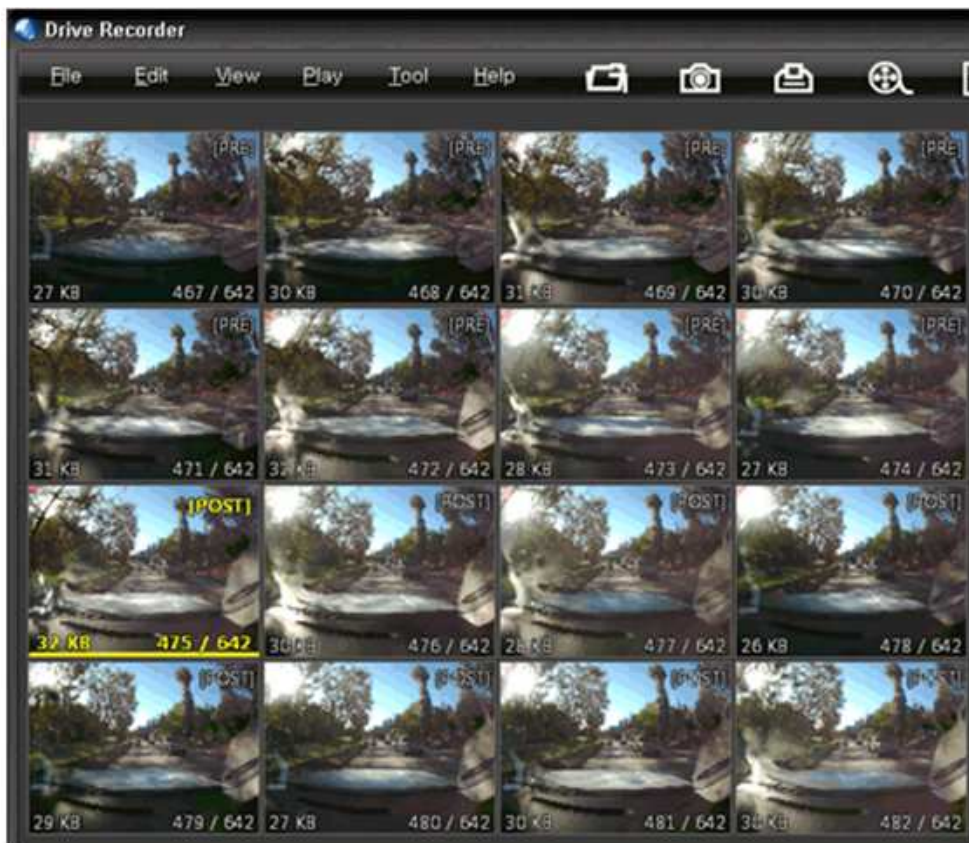
Trasa pri prehrávaní je označená na modro a pozícia pri prehrávaní je označená šípkou.

Dvojklik na modrú pozíciu spustíte prehrávanie videa.



Pre zobrazenie mapy na PC, je potrebné pripojenie na internet.

8. Stlač  pre zobrazenie multi obrazu 4x4 obrázky (miniatúry)



Kliknutím na miniatúru zmeníte pozíciu prehrávania.

9. Klik na tlačidlo [Close] ukončí prehrávanie udalosti.



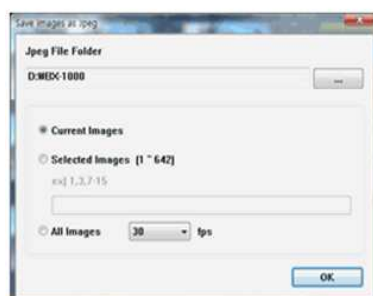
Klik [Close] na ukončenie prehrávania udalosti. Okno [PLAY LIST] sa zmení na základný stav.

## Uloženie JPG a AVI súborov

10. Prerušte prehrávanie a kliknite na tlačidlo vytvoriť JPG súbor



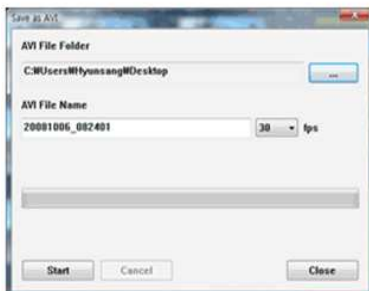
Tlačidlo vytvoriť JPG súbor



11. Prerušte prehrávanie a kliknite na tlačidlo vytvoriť AVI súbor



Tlačidlo vytvoriť AVI súbor

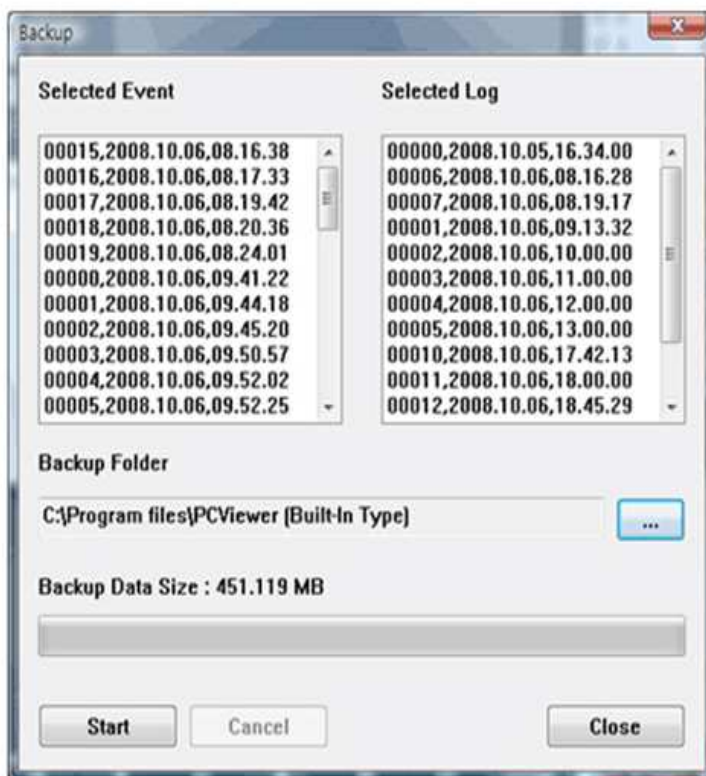


## **Záloha udalosti / Log files**

12. Kliknite [Backup Event/Log files] tlačidlo na zálohovanie súborov do PC.



[Backup Event / Log files] tlačidlo



Zvoľte [Event data] a [Log data] predtým ako kliknete [Backup Event/Log files] zoznam Event a Log budú v zálohovom okne.



## Nastavenie Drive rekordéra

13. Kliknite [Setting Drive Recorder] tlačidlo pre nastavenie.



[Setting Drive Recorder] tlačidlo



### **UPOZORNENIE**

Pred inicializáciou zálohujte údaje z SD karty. Potom už nie je možné obnoviť staré údaje.

Rozlíšenie	640 x 480(vysoké), 640 x 240, 320 x 240(nízke)
Obrazová frekvencia	max. počet obrázkov za sek: 30-NTSC/25-PAL
Kvalita obrazu	Vysoká (veľká veľkosť, dobrá kvalita obrazu) Nízka (malá veľkosť, horšia kvalita obrazu)
Nahrávací režim	Prepisovanie (ak je pamäťová SD karta plná, údaje sa začnú prepisovať od najstarších) Jednorázový (nahrávanie automaticky zastaví, keď je SD karta plná)
Spúšť pri udalosti	G-senzor alebo manuálny spínač Dávajte pozor pri zmene nastavenia. Je to dôležité pre nahrávanie
Nastavenie G-senzora	Skontrolujte nastavený režim a zmeňte citlivosť (vysoká citlivosť znamená, že nahrávanie začne pri slabom podnete)
Dátum/čas	Automaticky sa synchronizuje s GPS časom. Je možné aj manuálne nastavenie
Inicializácia SD karty	Všetky dáta budú vymazané a nastavenie Drive rekordéra sa vráti späť na výrobné nastavenia

## Informácie o produkte

14. Stlačte tlačidlo [About] na zobrazenie informácií o produkte.



Tlačidlo info



## PREHRÁVANIE LOG FILE

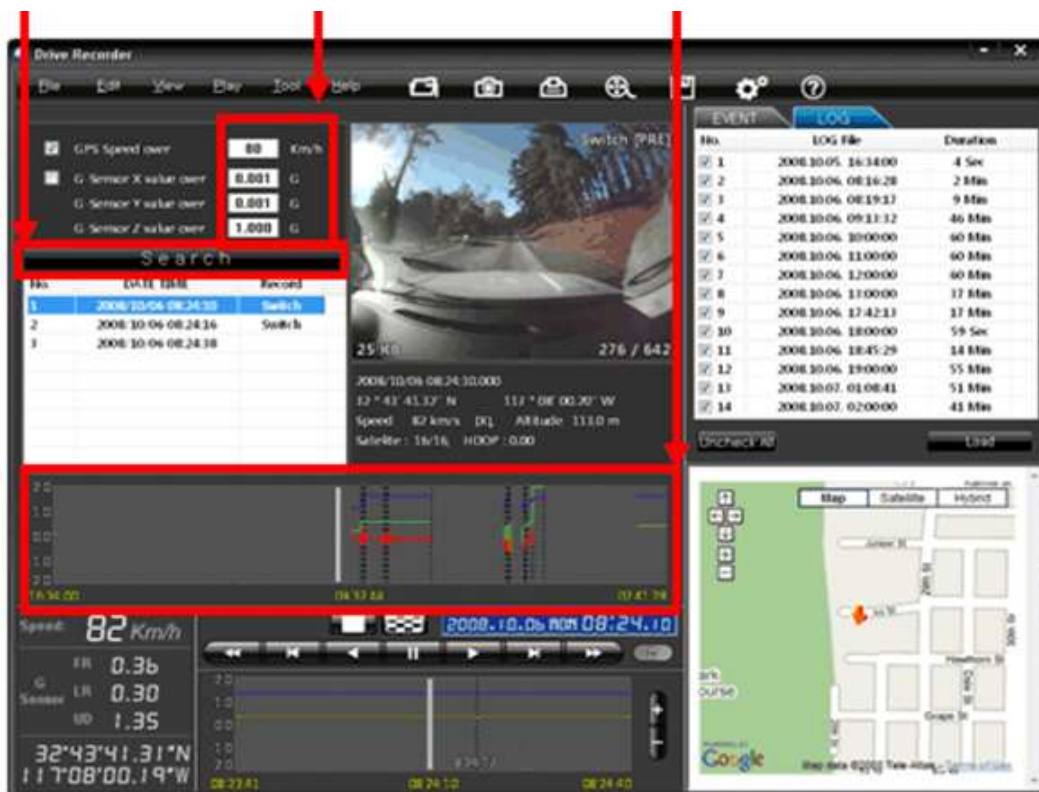
15. Zvoľte [LOG] okno a potom vyberte log zo zoznamu myšou alebo tlačidlom [Check All] vyberte všetky. Nakoniec stlačte tlačidlo [Load].

**Vyhľadávanie** Log dáta sa nahrávajú počas celej doby, aj keď nenastane žiadna udalosť. Zoradenie dát je možné tlačidlom Search. Maximálna veľkosť log dát je 30MB. Po naplnení pamäte sa dáta začnú prepisovať od najstarších.

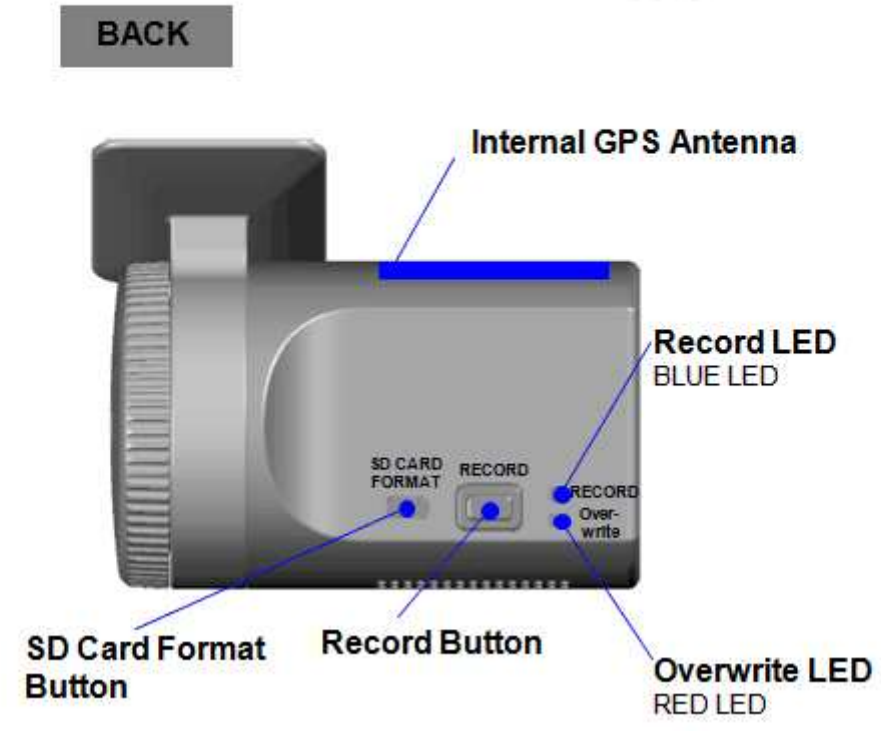
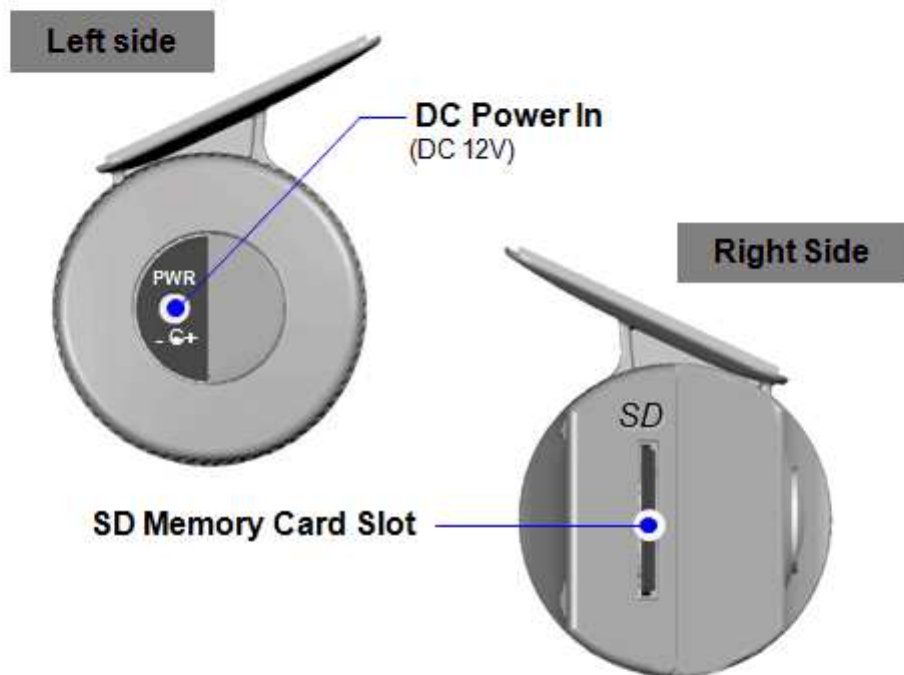
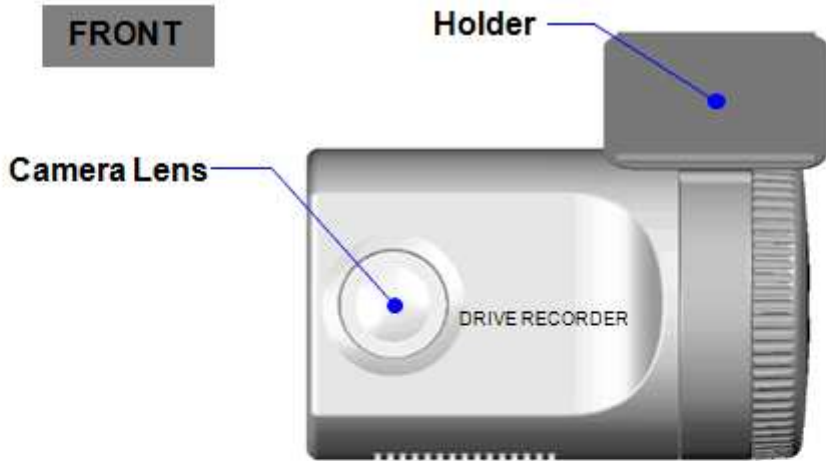
Vyhľadávanie

Input sorting

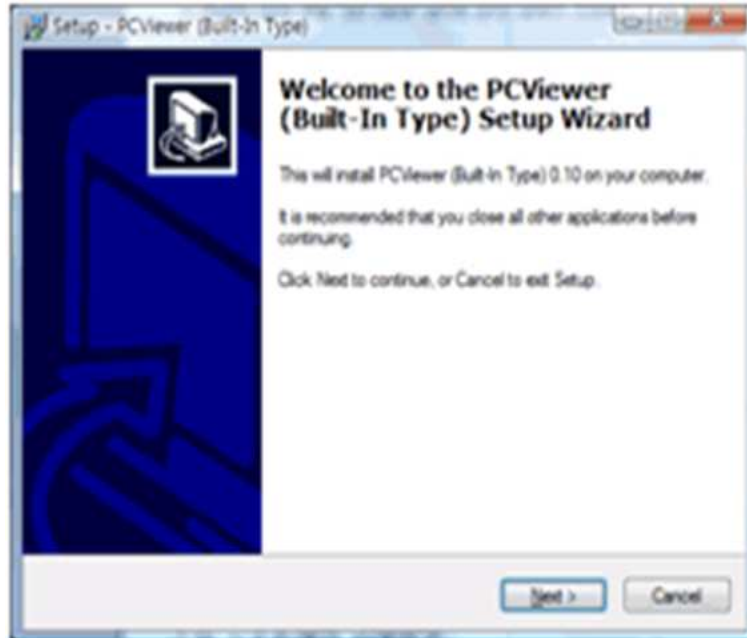
G-senzor



GPS rýchlosť, G senzor X hodnota, G senzor Y hodnota, G senzor Z hodnota, sa môže určiť ako prvá. V pravom rohu každej hodnoty je box na kliknutie. Potom zadajte dáta na triedenie. Ak sú nahrané dáta, [Switch] alebo [G Senzor] budú zobrazené.



6. Open the "My Computer"
7. Right-click the "SD card" drive and select [Open]
8. Double click [SETU.EXE]
9. Select the language and then follow the dialog box



10. The "PC Viewer" icon will be displayed on your desktop

**※ Remove the "PCViewer"**

Open the „Control Panel“

Select [remove program] and remove [PC Viewer (Built-In Type)]

**CONNECT SD MEMORY CARD**

16. Connect SD memory card in to the SD card reader

## 17. Run "PC Wiever"



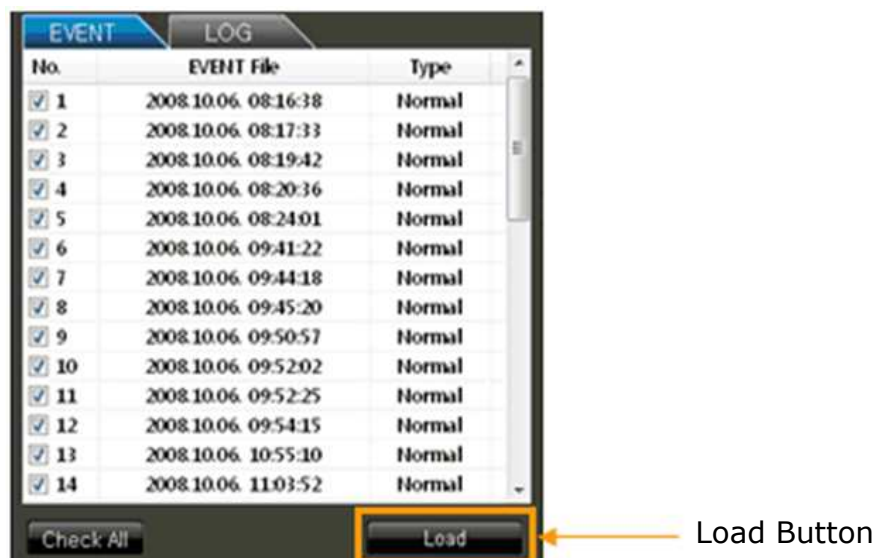
18. Select [File] and then click „Select Data Folder“ or Click [OPEN] button



19. Select SD memory card folder at the folder select window

## **FILE LOADING**

20. Check the event from the event list using mouse or click [Check All] button. Then click [Load] button



21. The event list will be changed [PLAY LIST] as below,



**PLAYBACK**

22. Click button  for playback

**GPS Speed**

Speed: 80 Km/h

FR 0.00

G Sensor LR 0.01

UD 1.12

32°43'37.09\"/>

**Date & Time**

2008.10.06 AM 08:24.16

**G sensor data**

GPS location data

Before 15 seconds

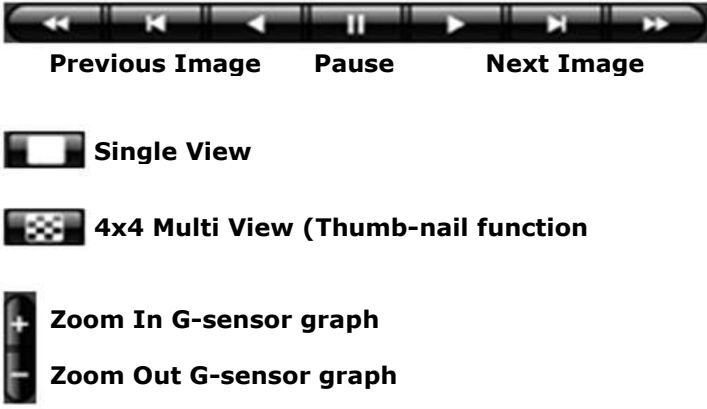
Event

After 5sec

Drag & Move the white line to move the playback position

**Playback buttons**

Fast Reverse    Reverse    Play    Fast Forward



Previous Image    Pause    Next Image

Single View

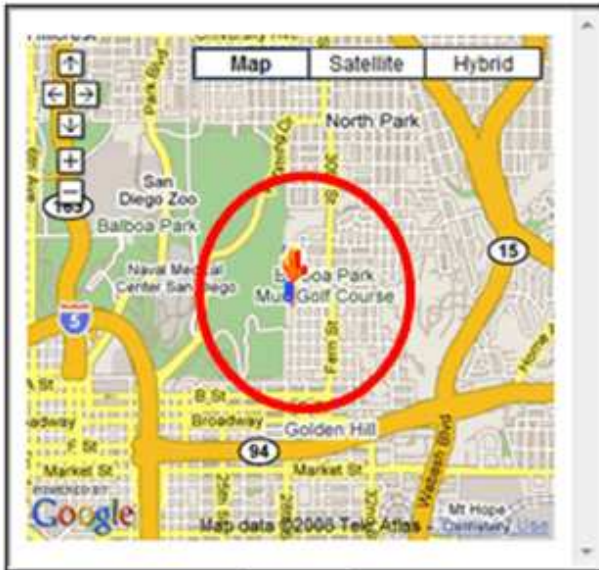
4x4 Multi View (Thumb-nail function)

Zoom In G-sensor graph

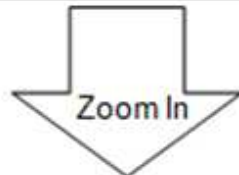
Zoom Out G-sensor graph

## GOOGLE MAP

The route are on the Google map at lower right corner of software.



To see the route & on the Google map, the GPS data should be recorded with video




Playback position is the arrow mark on the map. And blue mark is the route

Double click the blue mark then video playback position will be Changed.



To see the map on the PC, the internet line should be connected.

23. Click  button for 4x4 multi view (Thumb-nail function)



Click the thumb-nail image to change the playback position

24. Click [Close] button to quit the event playback



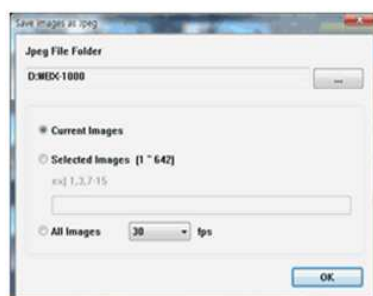
Click [Close] to finish the event playback. Then the [PLAY LIST] window will be changed to the initial status

### Save JPG file & AVI file

25. Pause the playback and click save image button to make JPG file



Save image button





26. Pause the playback and click save image button to make JPG file



Save AVI file button

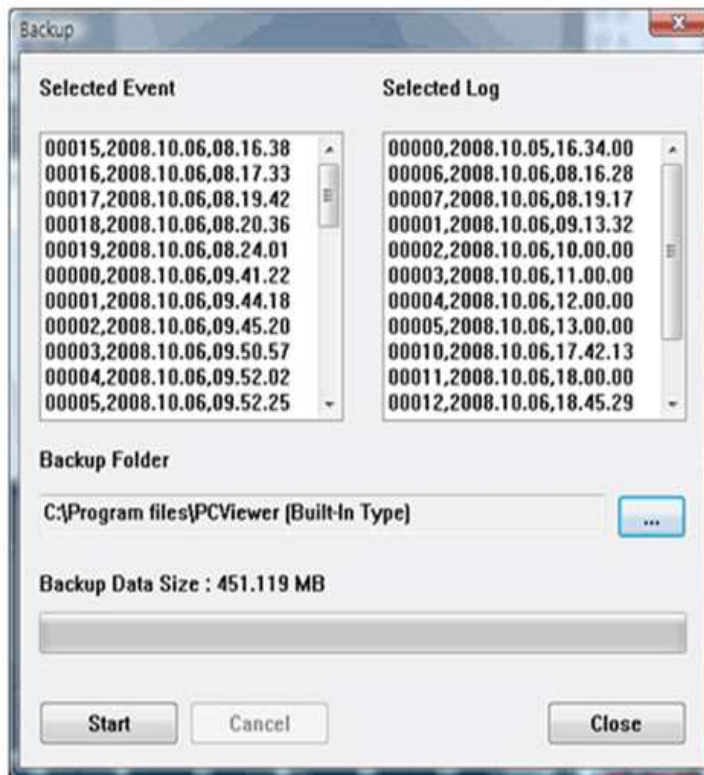


### **Backup Event / Log files**

27. Click [Backup Event/Log files] button to backup the files to the PC



[Backup Event / Log files] button



Load [Event data] and load [Log data] first, before click the [Backup Event/Log files] button. Then Event and Log list are on Backup windows

## Setting Drive Recorder

28. Click [Setting Drive Recorder] button for setup



[Setting Drive Recorder] button



### **CAUTION**

Backup the SD data first, before click initialize SD memory card button. One it done, cannot recover the old data

Image Resolution	640 x 480(Hight), 640 x 240, 320 x 240(Low)
Frame Rate	30 means real-time recording
Image Quality	High (Large file size, but good picture quality) Low (Small file size, but low picture quality)
Recording Mode	Overwrite (The image data is overwritten from the oldest when the SD memory is full.) One time (The recording stop automatically when the SD memory is full.)
Event Trigger	G-Sensor or Manual record switch Be careful to change this setting. This is related with recording
G-sensor setting	Check simple setting mode and then change the sensitivity High sensitivity means recording will be started at low impact
Date / Time	Automatically synchronize with GPS time. However Manual time setting is also available
Initialize SD card	All date will be deleted and set the configuration of Drive Recorder to the factory default

## Product Information

29. Click [About] button to check the product information



About Button



## LOG FILE PLAYBACK

30. Select [LOG] windows and then check the log from the log list using mouse or click [Check All] button. Then click [Load] button

### Search button

Log data will be recorded during driving even though there are no event. So the data sorting is possible using Search button. The total log data size is no more than 30MB. The log data is overwritten from the oldest when 30MB is full.

Search      Input sorting      G-sensor

No.	EVENT	LOG File	Duration
1	2008.10.05.16:34:00	4 Sec	
2	2008.10.06.08:16:28	2 Min	
3	2008.10.06.08:19:17	9 Min	
4	2008.10.06.09:11:32	46 Min	
5	2008.10.06.10:00:00	60 Min	
6	2008.10.06.11:00:00	60 Min	
7	2008.10.06.12:00:00	60 Min	
8	2008.10.06.13:00:00	17 Min	
9	2008.10.06.17:42:13	17 Min	
10	2008.10.06.18:00:00	59 Sec	
11	2008.10.06.18:45:29	14 Min	
12	2008.10.06.19:00:00	55 Min	
13	2008.10.07.01:08:41	51 Min	
14	2008.10.07.02:00:00	41 Min	

GPS speed, G sensor X value, G sensor Y value, G sensor Z value, can be checked first. There is small check box on right side of each value. And then input data for data sorting. If there is recorded data, [Switch] or [G Sensor] mark will be displayed.