

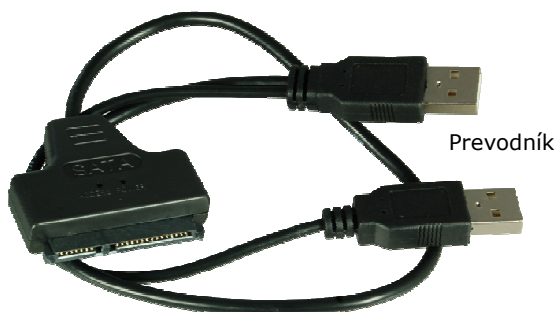
Obj.kód : **DVR82096-500GB**

## Prehrávanie záznamu DVR programom FLEXPLAY 7 Professional



Nainštalujte program FLEXPLAY 7 Professional zo súboru FPLPro7M\_0.1.9.exe.

Pomocou prevodníka SATA/USB (Obrázok 1) pripojte disk so záznamom DVR k PC.



Obrázok 1



Dátum: 18.01.2016

Strana 1 / 8

Molpir s.r.o. sídlo: SNP 129, 919 04 Smolenice; prevádzka: Hrachová 30, 821 05 Bratislava, Slovenská republika, Tel.: 00421 2 4319 1219, Fax: 00421 2 4319 1220, e-mail: obchod@molpir.com, www.molpir.com, www.shop.molpir.com

IČO: 31431372, IČpD: SK 2020391560, Tatra banka Bratislava, č. ú.: 2628020575/1100, register: OS Trnava, odd: Sro, vlož.: 1045/T

MOLPIR GROUP CZ a.s., Technologická 838/14, 779 00 Olomouc, Holice, Česká republika, Tel.: 00420 585 315 017, Fax: 00420 585 315 021, e-mail: molpir\_o@molpir.cz, www.molpir.cz

MOLPIR GROUP CZ a.s., Business centrum Klamovka, Plzeňská 155/113, 150 00 Praha 5 – Košíře, Tel.: 00420 724 606 000, e-mail: jsvoboda@molpir.cz, www.molpir.cz

IČO: 25828843, DIČ: CZ25828843, ČSOB Olomouc, č. ú.: 377913723/0300, Registrace: KOS, OR Ostrava, oddíl B, vložka č. 2094

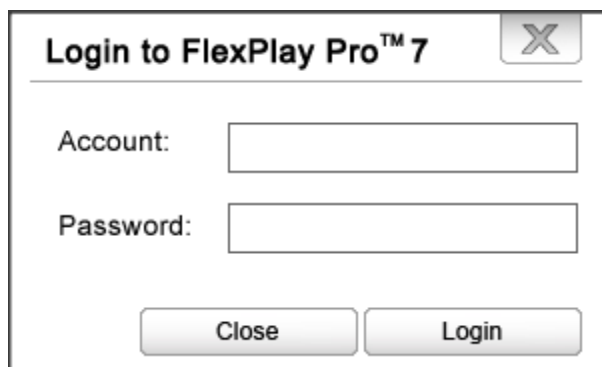
Spustíte program FLEXPLAY 7 Professional.

V prihlasovacom okne napíšte:

do Account „root“

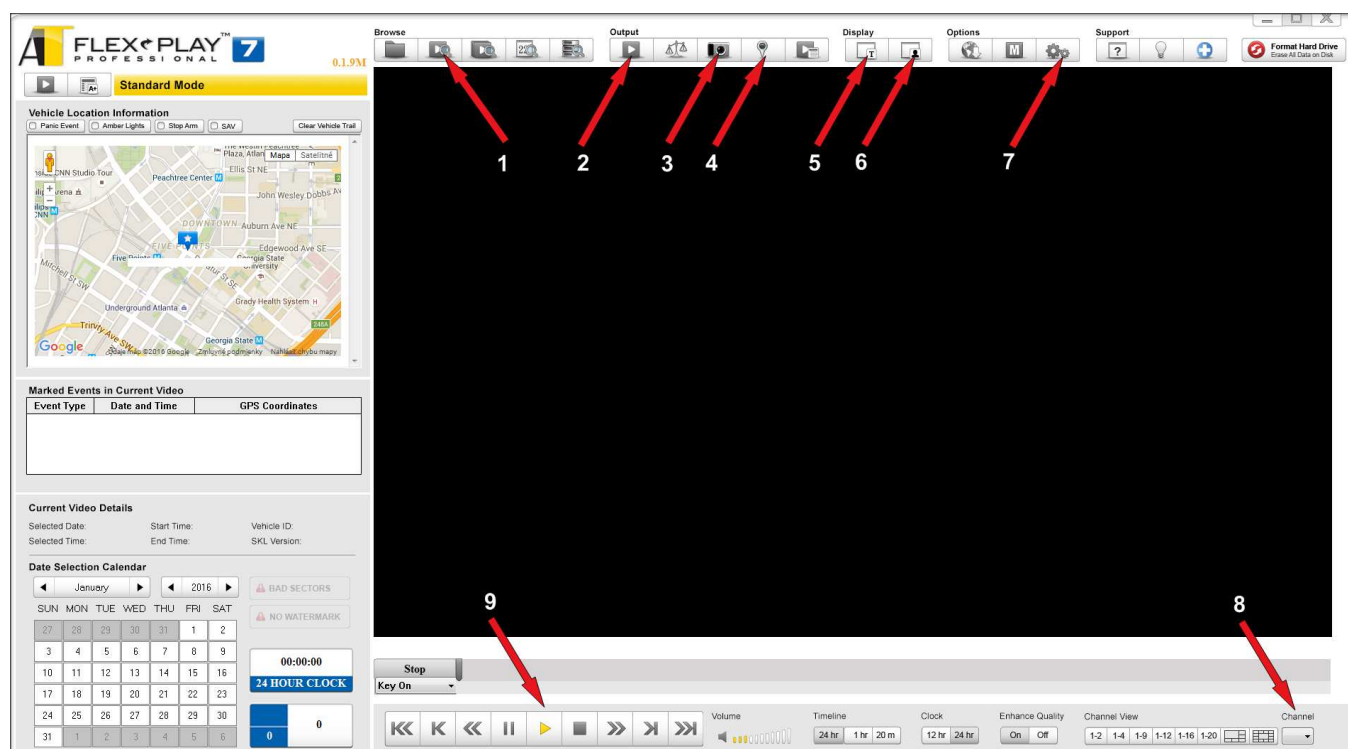
do Password „root“

Neskôr to môžete v nastavení programu zmeniť.



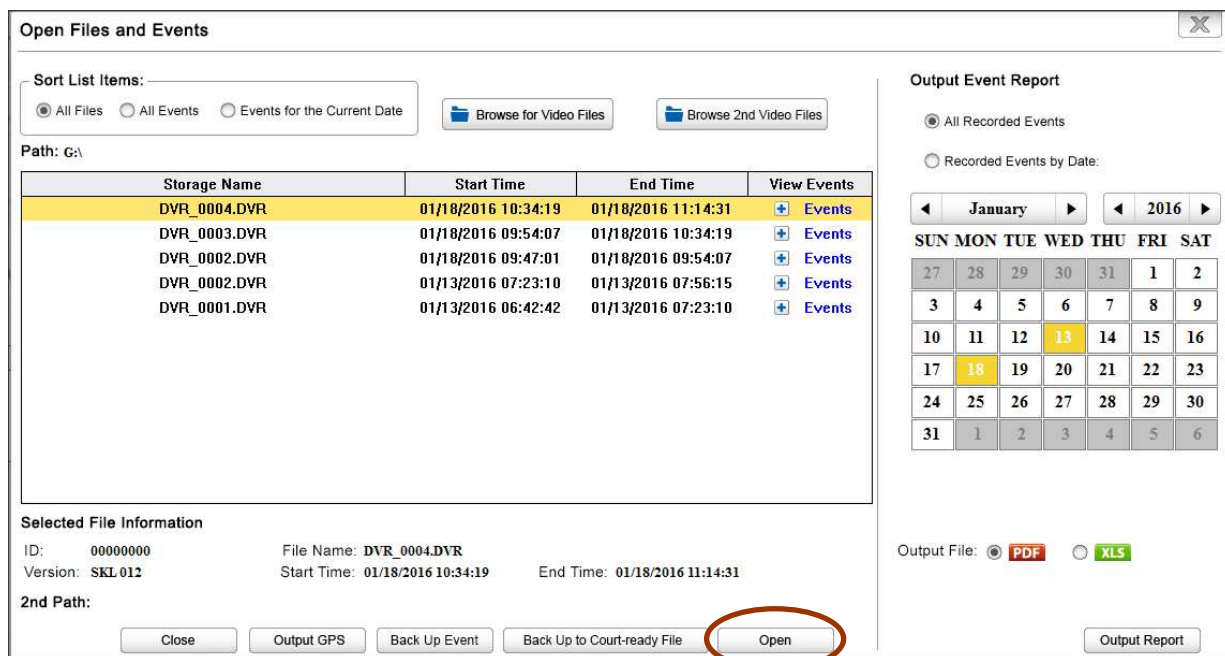
Obrázok 2

Po prihlásení sa zobrazí hlavné okno programu (Obrázok 3) s ikonami 1 až 9.



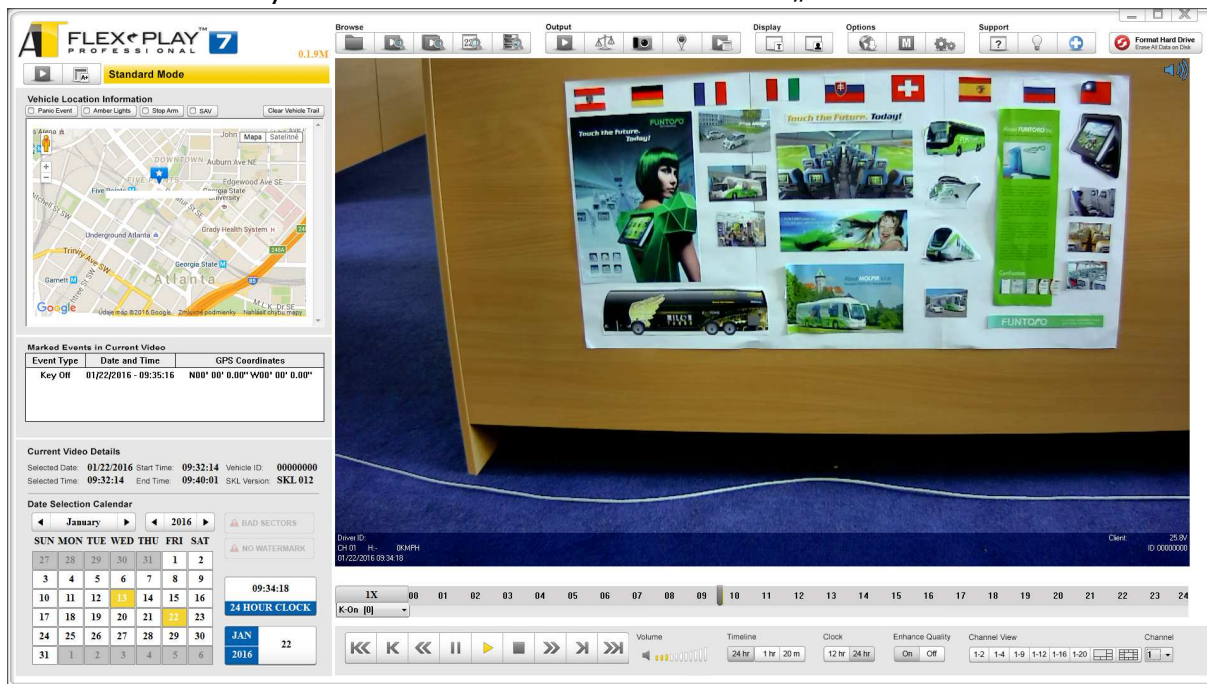
Obrázok 3

Súbory so záznamom DVR nájdete kliknutím na ikonu 1 z „Obrázku 3“, otvorí sa okno „Open Files and Events“ (Obrázok 4), kde vyberiete požadovaný súbor a otvoríte ho kliknutím na tlačidlo Open.

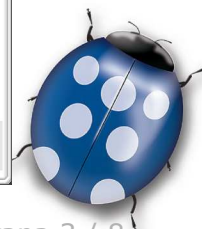


Obrázok 4

Po otvorení súboru so záznamom sa záznamy zobrazia v hlavnom okne programu (Obrázok 5). Prehrávanie záznamu ovládate ikonami v poli 9 z „Obrázku 3“. Aktuálnu kameru môžete vybrať v rozbaľovacom zozname 8 z „Obrázku 3“.



Obrázok 5



Ak potrebujete exportovať záznam do súboru, kliknite na ikonu 2 z „Obrázku 3“. Otvorí sa okno „Create Video Clip“ (Obrázok 6), kde vyberiete typ výstupného súboru a kanál, ktorý chcete exportovať, nastavíte cestu a meno výstupného súboru a zvolíte časový úsek záznamu, ktorý budete exportovať.

**Create Video Clip**

1. Select File Type:  WMV  AVI  .AVI for Court

2. Select Channel(s): **Channel 1**

3. Select File Save Location: **LPro7 Player\DVRBackup\**

4. Select File Name: **20160113\_072332.WMV**

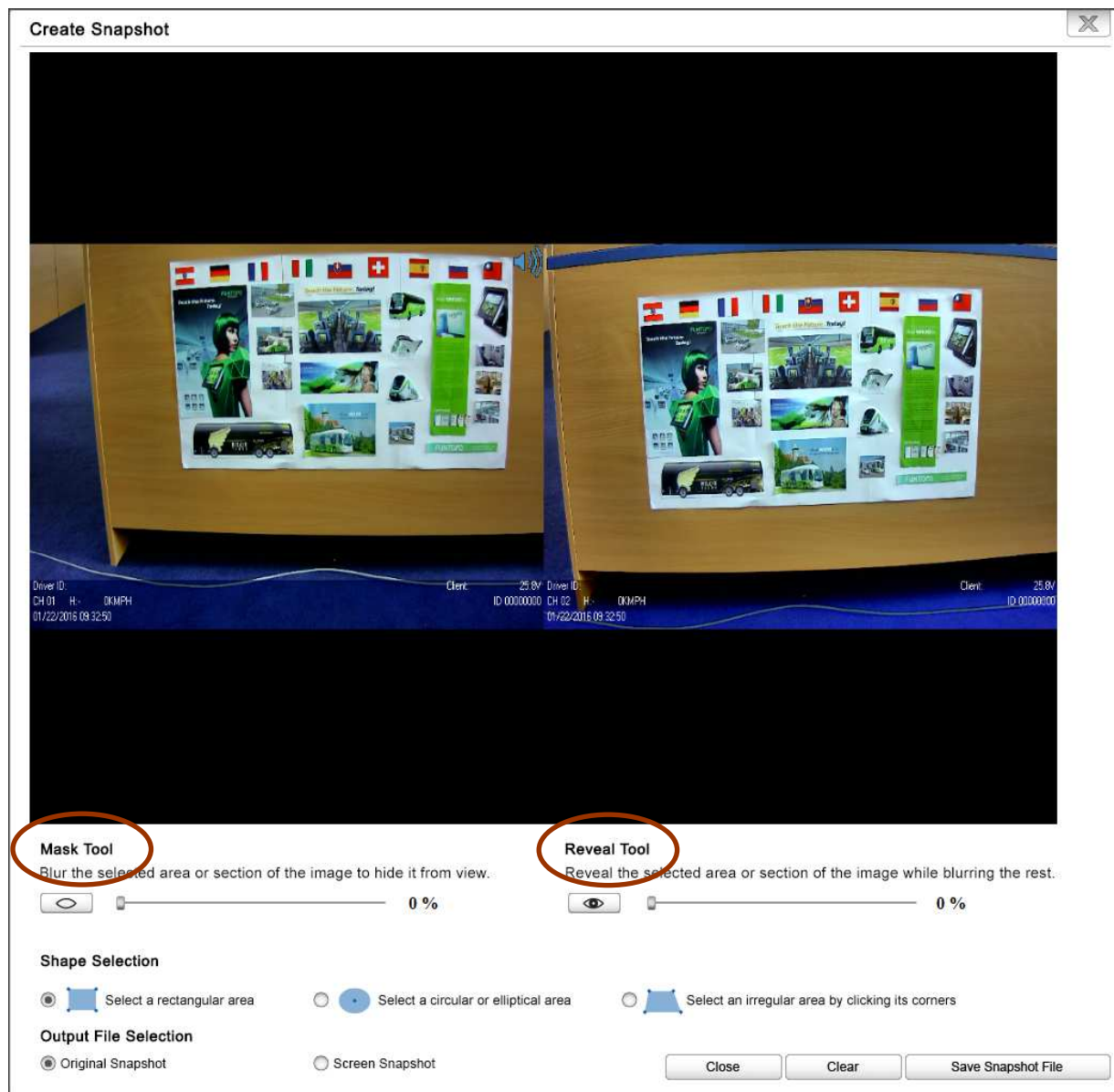
5. Choose a Start Time: **01/13/2016 07:23:32**

6. Choose an End Time: **01/13/2016 07:56:15**

Obrázok 6



Kliknutím na ikonu 3 z „Obrázku 3“ otvoríte okno „Create Snapshot“ (Obrázok 7), kde môžete vytvoriť aktuálny záber, ako obrázok, v ktorom môžete aplikovať maskovanie obrazu príslušným nastavením „Mask Tool“ a „Reveal Tool“.



Obrázok 7



Export GPS súradníc zo záznamu vytvoríte kliknutím na ikonu 4 z „Obrázku 3“ a v otvorenom okne „Output GPS File“ (Obrázok 8) nastavíte parametre pre výstupný súbor, ktorý sa vytvorí po kliknutí na tlačidlo „Save GPS File“.

**Output GPS File**

1. Select File Save Location:

2. Select File Name:

3. Select File Type:  NMEA  KML  GPX

4. Choose a Start Time: **01/18/2016 10:34:19**

5. Choose an End Time: **01/18/2016 11:14:31**

Obrázok 8

Zobrazovanie metadát v prehrávanom zázname ovládajte kliknutím na ikonu 5 z „Obrázku 3“.

**Output GPS File**

1. Select File Save Location:

2. Select File Name:

3. Select File Type:  NMEA  KML  GPX

4. Choose a Start Time: **01/18/2016 10:34:19**

5. Choose an End Time: **01/18/2016 11:14:31**

Obrázok 9



Parametre masky záznamu nastavíte v okne „Smart Mask Setup“ (Obrázok 10) po kliknutí na ikonu 6 z „Obrázku 3“.

### Smart Mask Setup



1. Select Channel and Display Time

Channel Selection: **Channel 1**      Display Time: **07:23:32**

2. Define the Smart Mask Type and Shape

Mask Tool:  0 %      Reveal Tool:  0 %      Shape Selection:

Obrázok 10



Základné nastavenie programu môžete vykonať v okne „FlexPlay Pro 7™ Setup“ po kliknutí na ikonu 7 z „Obrázku 3“.

**FlexPlay Pro 7™ Setup** 0.1.9M

**Search HDD Setup**

Automatically search attached hard drive for footage. G :  
Load hard drive as drive letter:

Automatically search MOTOLinx files  
Path:

Search for footage manually.

Robust Mode (Attempt to load damaged video files.)

Google Maps™ Connection

Tool Tips OFF

External conversion for court

[Acknowledgement](#)

**Create Custom Scoring**

Adjust factory settings on Driver Report Card Mode.

**Account Password Setup**

Account:

Password:

Confirm:

Enable User Password for Lite Mode

Username:

Password:

**MOTOLinx Download Path**

Set File Path:

Single Folder Search Mode

Motolinx Folder Search Mode

Obrázok 11

