

Montáž Front Boxu na prednú stenu do MB/Setra



Dátum: 01.02.2016

Strana 1 / 15

Molpir s.r.o. sídlo: SNP 129, 919 04 Smolenice; prevádzka: Hrachová 30, 821 05 Bratislava, Slovenská republika, Tel.: 00421 2 4319 1219, Fax: 00421 2 4319 1220, e-mail: obchod@molpir.com, www.molpir.com, www.shop.molpir.com

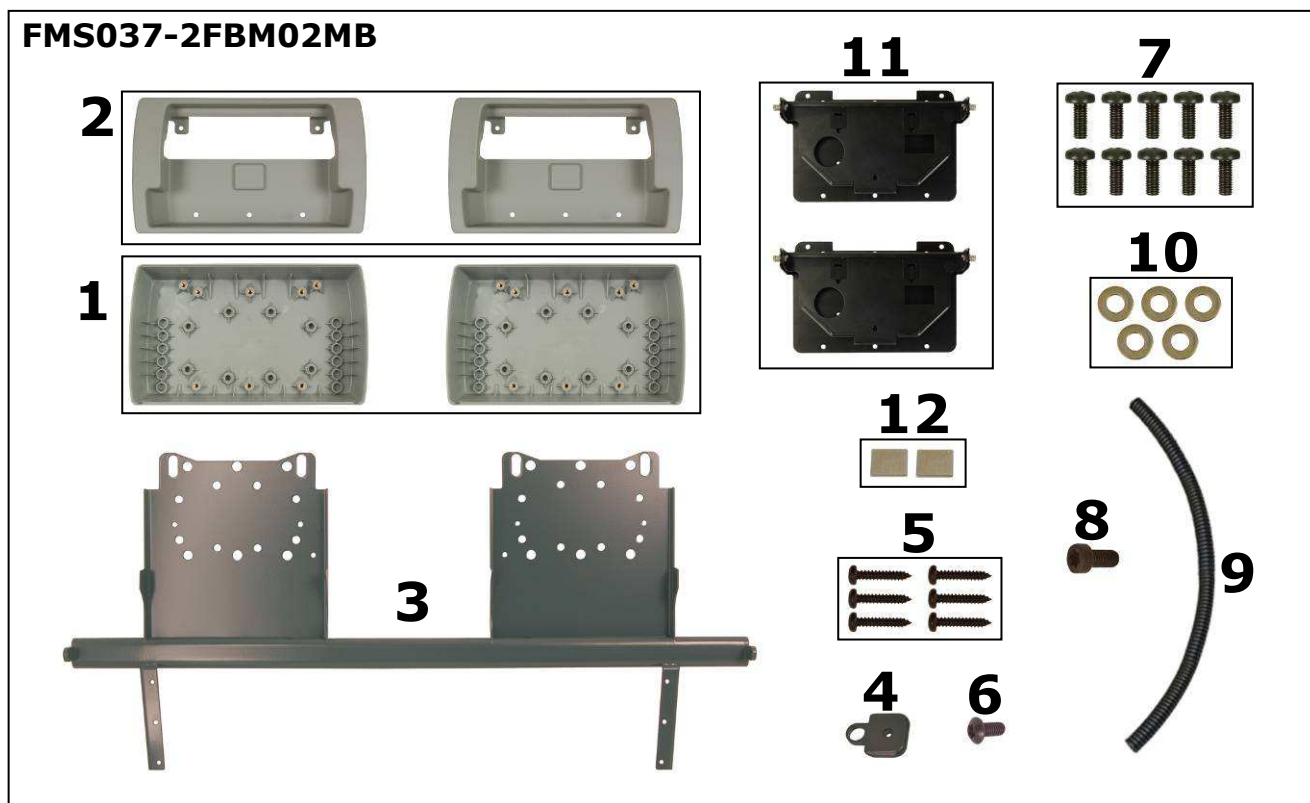
IČO: 31431372, IČPD: SK 2020391560, Tatra banka Bratislava, č. ú.: 2628020575/1100, register: OS Trnava, odd: Sro, vlož.: 1045/T

MOLPIR GROUP CZ a.s., Technologická 838/14, 779 00 Olomouc, Holice, Česká republika, Tel.: 00420 585 315 017, Fax: 00420 585 315 021, e-mail: molpir_o@molpir.cz, www.molpir.cz

MOLPIR GROUP CZ a.s., Business centrum Klamovka, Plzeňská 155/113, 150 00 Praha 5 – Košíře, Tel.: 00420 724 606 000, e-mail: jsvoboda@molpir.cz, www.molpir.cz

IČO: 25828843, DIČ: CZ25828843, ČSOB Olomouc, č. ú.: 377913723/0300, Registrace: KOS, OR Ostrava, oddíl B, vložka č. 2094

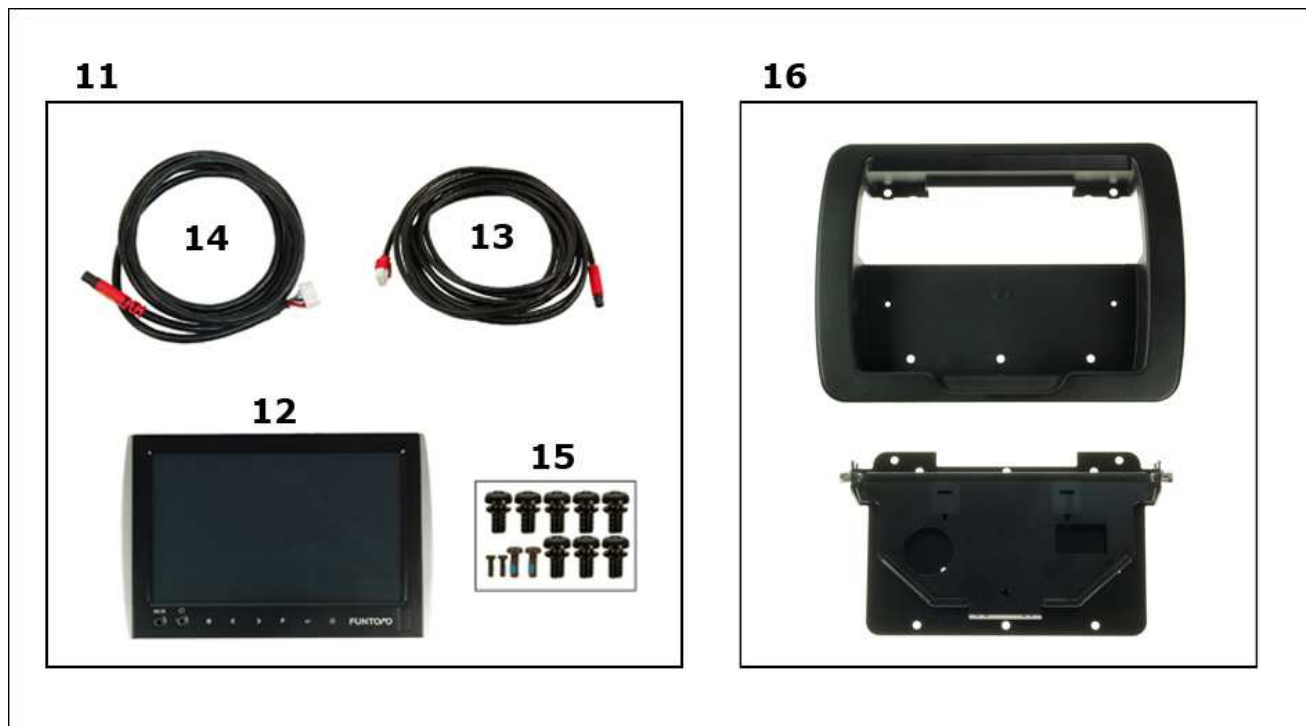
Materiál potrebný na montáž:



Poz.	Názov	Kód	ks/m
1	Plast zadný držiaka monitora FMS5723 s drážkou - sivý	068986S1-M	2
2	Plast predný držiaka monitora FMS5723 - sivý	068987S-M	2
3	Držiak monitorov pre Front Box MB Setra 2010>	0190001	1
4	Kryt bočného držiaka Front Boxu MB Setra 2010>	0810307-M	1
5	Skrutka samorezná 4,2x16mm Torx - čierna	104BN132744,2x16C	6
6	Skrutka M4x8mm s poľgulatou hlavou - imbus - čierna	104BN19M4x8C	1
7	Skrutka M5x12mm s poľgulatou hlavou - krížová drážka - čierna	105BN384M5x12C	10
8	Skrutka M8x30mm s valcovou hlavou Torx - čierna	108BN4850M8x30C	1
9	Chránička plastová D12,7mm/10,1mm rozoberateľná	1926660	0,5
10	Podložka Ø8mm	108BN715M8	5
11	Držiak monitora FMS5723 + pánty - výklopný 60° pre Front Box	FMS5723040-60-F	1
12	Magnet N38 - 28mmx23mmx8,0mm pre monitor Funtoro	NH138	1



Materiál na montáž monitoru - doplnkový :



Poz.1	Poz.2	Interný kód	Názov	Počet
11		FMS5723-M	7" digitálny monitor s príslušenstvom	2
	12	FMS-MM5723	7" digitálny monitor	
	13	FMS-CA02-05000	Kabeláž prepojovacia spojka-Hub; 5000mm; MegaLAN	
	14	FMS-CA04-01600	Kabeláž prepojovacia monitor-spojka; 1600mm	
	15	FMS037-5723-01	Príslušenstvo pre montáž monitora – skrutky	
16		FMS5723-HH-60	Držiak monitora s pántami	2

Doporučený spotrebný materiál:



Alkaprénové lepidlo



Štetec



Dátum: 01.02.2016

Strana 3 / 15

Molpir s.r.o. sídlo: SNP 129, 919 04 Smolenice; prevádzka: Hrachová 30, 821 05 Bratislava, Slovenská republika, Tel.: 00421 2 4319 1219, Fax: 00421 2 4319 1220, e-mail: obchod@molpir.com, www.molpir.com, www.shop.molpir.com

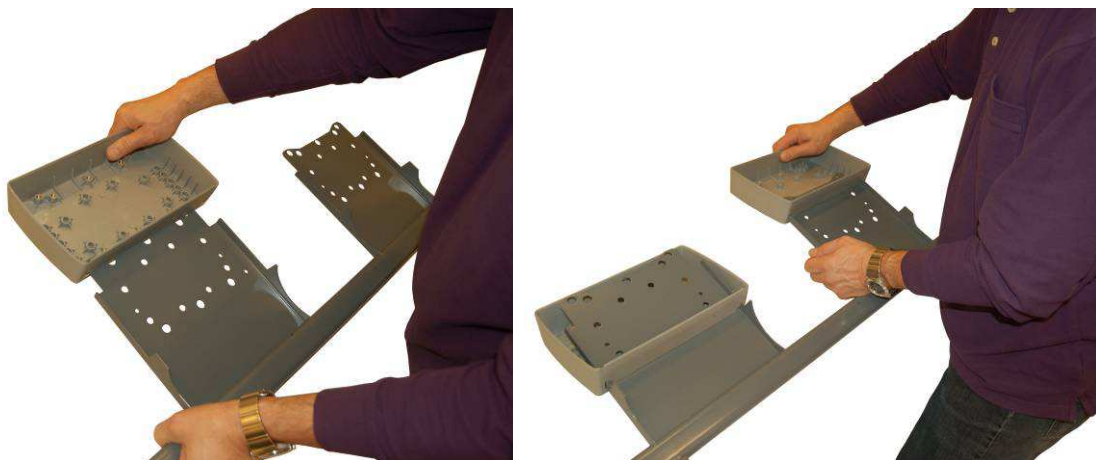
IČO: 31431372, IČP: SK 2020391560, Tatra banka Bratislava, č. ú.: 2628020575/1100, register: OS Trnava, odd: Sro, vlož.: 1045/T

MOLPIR GROUP CZ a.s., Technologická 838/14, 779 00 Olomouc, Holice, Česká republika, Tel.: 00420 585 315 017, Fax: 00420 585 315 021, e-mail: molpir_o@molpir.cz, www.molpir.cz

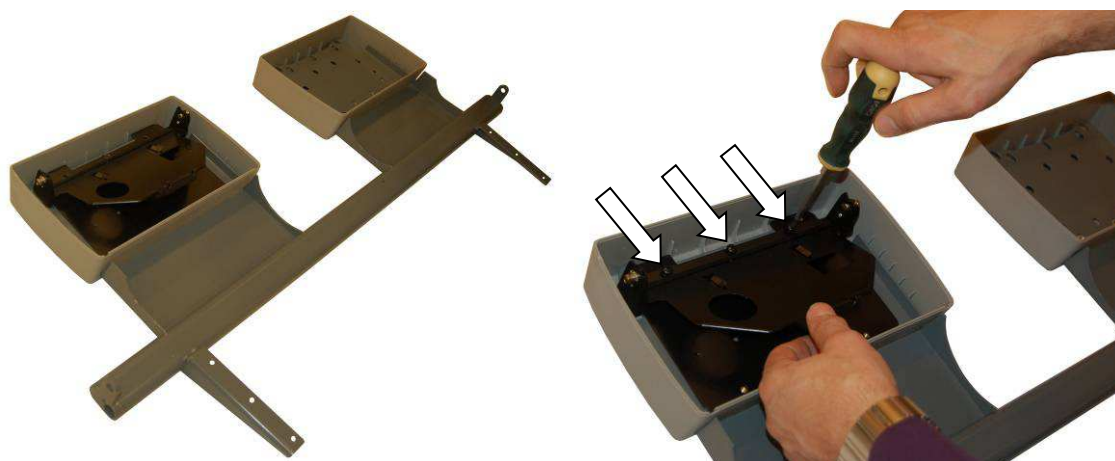
MOLPIR GROUP CZ a.s., Business centrum Klamovka, Plzeňská 155/113, 150 00 Praha 5 – Košíře, Tel.: 00420 724 606 000, e-mail: jsvoboda@molpir.cz, www.molpir.cz

IČO: 25828843, DIČ: CZ25828843, ČSOB Olomouc, č. ú.: 377913723/0300, Registrace: KOS, OR Ostrava, oddíl B, vložka č. 2094

- 1 - Na držiak monitorov 0190001 nasadíme zadné diely plastu 068986S1-M



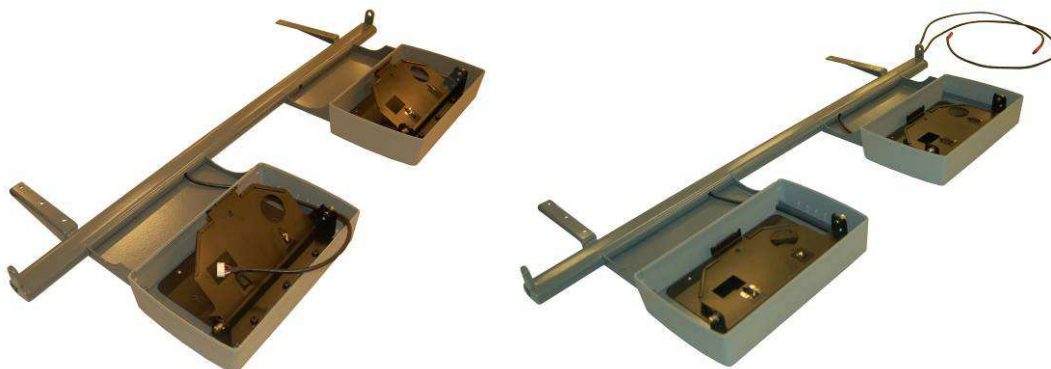
- 2 - Do zostavy vložíme pánt FMS5723-HH-60 a pripevníme ho v hornej časti tromi skrutkami M5x10mm (zo súpravy monitora FMS037-5723-01)



- 3 - Vložíme a pripevníme pánt o základňu aj v druhom plaste.



- 4 - Rozhodneme sa, do ktorej strany sa budeme viesť kabeláže (FMS-CA02-05000) od monitorov. Potom ich vedieme zo strany monitora cez montážne otvory až k vonkajšiemu otvoru – najskôr preťahujeme ten, ktorý je dlhšou časťou vedený v zostave.



- 5 - Kabeláže monitora založiť v držiaku podľa obrázkov tak, aby boli pripravené na montáž, čo sa týka ich správneho uloženia, t.zn. priestoru, ako aj potrebnej dĺžky na pripojenie k monitoru.



- 6 - Pootvoríme pánt a cez otvor nasunieme vrchnú časť plastu 068987S-M



Dátum: 01.02.2016

Strana 5 / 15

Molpir s.r.o. sídlo: SNP 129, 919 04 Smolenice; prevádzka: Hrachová 30, 821 05 Bratislava, Slovenská republika, Tel.: 00421 2 4319 1219, Fax: 00421 2 4319 1220, e-mail: obchod@molpir.com, www.molpir.com, www.shop.molpir.com

IČO: 31431372, IČpD: SK 2020391560, Tatra banka Bratislava, č. ú.: 2628020575/1100, register: OS Trnava, odd: Sro, vlož.: 1045/T

MOLPIR GROUP CZ a.s., Technologická 838/14, 779 00 Olomouc, Holic, Česká republika, Tel.: 00420 585 315 017, Fax: 00420 585 315 021, e-mail: molpir_o@molpir.cz, www.molpir.cz

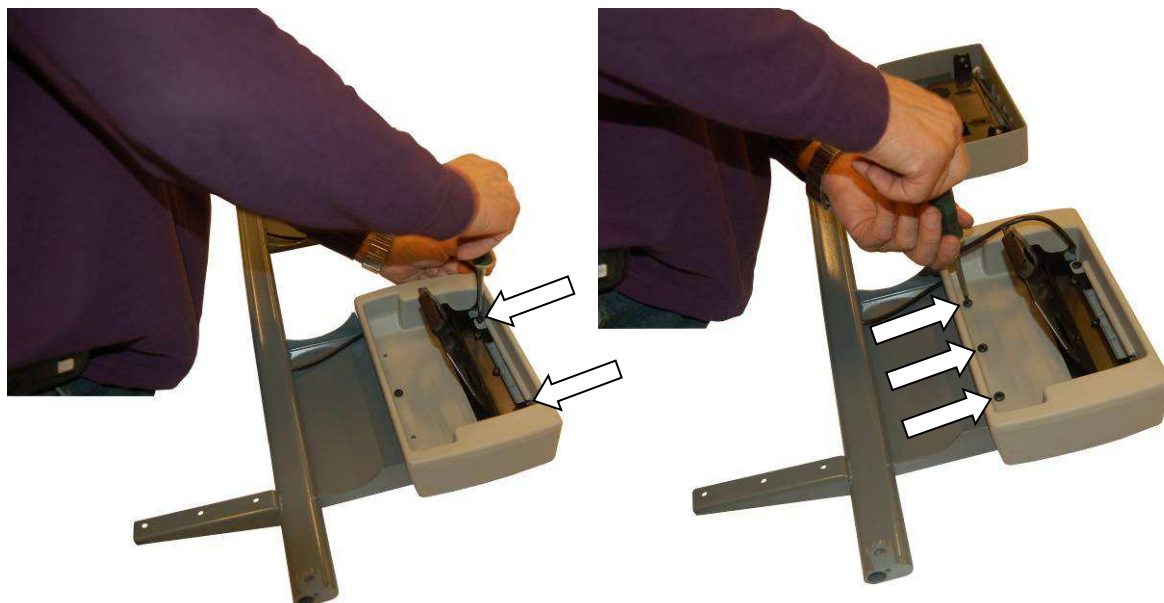
MOLPIR GROUP CZ a.s., Business centrum Klamovka, Plzeňská 155/113, 150 00 Praha 5 – Košíře, Tel.: 00420 724 606 000, e-mail: jsvoboda@molpir.cz, www.molpir.cz

IČO: 25828843, DIČ: CZ25828843, ČSOB Olomouc, č. ú.: 377913723/0300, Registrace: KOS, OR Ostrava, oddíl B, vložka č. 2094

ISO 9001

NM_FMS037-2FBM02MB_004_01022016

- 7 - Plast 068987S-M priskrutkujeme piatimi skrutkami M5x12mm (105BN384M5x12C) podľa obrázkov. To isté zopakujeme pri druhom držiaku monitora



- 8 - Pripravený box s kabelážou na montáž monitora



- 9 - Zatlačíme konektor na kabeláži do konektoru na zadnej strane monitoru pokiaľ sa nezvle „klik“. Iba vtedy bude zabezpečený dokonalý kontakt bez ohrozenia následného rozpojenia.



- 10 - Kabeláž zasunieme do drážky na zadnej strane monitora



- 11 - Vložíme monitor do pántu, zatlačíme smerom hore tak, aby uchytenia na zadnej strane monitora zapadli do otvorov na pánte. Následne miernym tlakom tlačíme monitor k pántu a posunieme ho na doraz smerom dolu tak, aby uchytenia na zadnej strane monitora sa zachytili v otvoroch o pánt.



- 12 - Skrutkami M2x5,5mm (zo súpravy monitora FMS037-5723-01) zo spodnej strany poistíme monitor proti vypadnutiu



Dátum: 01.02.2016

Strana 8 / 15

Molpir s.r.o. sídlo: SNP 129, 919 04 Smolenice; prevádzka: Hrachová 30, 821 05 Bratislava, Slovenská republika, Tel.: 00421 2 4319 1219, Fax: 00421 2 4319 1220, e-mail: obchod@molpir.com, www.molpir.com, www.shop.molpir.com

IČO: 31431372, IČpD: SK 2020391560, Tatra banka Bratislava, č. ú.: 2628020575/1100, register: OS Trnava, odd: Sro, vlož.: 1045/T

MOLPIR GROUP CZ a.s., Technologická 838/14, 779 00 Olomouc, Holice, Česká republika, Tel.: 00420 585 315 017, Fax: 00420 585 315 021, e-mail: molpir_o@molpir.cz, www.molpir.cz

MOLPIR GROUP CZ a.s., Business centrum Klamovka, Plzeňská 155/113, 150 00 Praha 5 – Košíře, Tel.: 00420 724 606 000, e-mail: jsvoboda@molpir.cz, www.molpir.cz

IČO: 25828843, DIČ: CZ25828843, ČSOB Olomouc, č. ú.: 377913723/0300, Registrace: KOS, OR Ostrava, oddíl B, vložka č. 2094

ISO 9001

NM_FMS037-2FBM02MB_004_01022016

13 - Chráničku kabeláže 1926660 vsunieme zčasti do otvoru a nasadíme na kabeláž.



14 - Hotová súprava pripravená na montáž na prednú stenu



15 - Na pravej strane prednej steny povolíme a vyberieme skrutku M8x20mm aj s dištančným valčekom



16 - Na ľavej strane steny so skrutkou a valčekom dočasne odstránime aj pomocný pôvodný držiak.



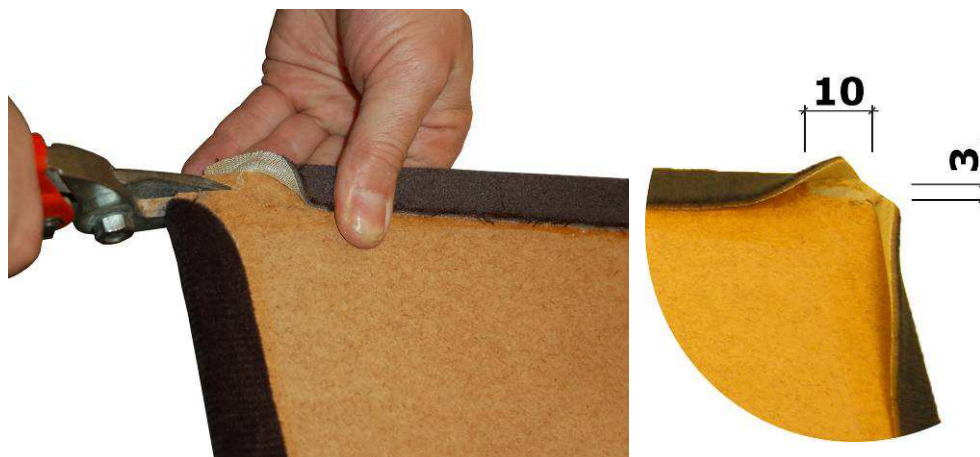
17 - K demontáži čalúnenia na prednej stene odskrutkujeme všetky pôvodné skrutky.



18 - Na odmontovanom čalúnení prednej steny na hornom pravom a ľavom rohu odlepíme čalúnenie podľa obrázku



- 19 - Nožnicami na plech z vrchných dvoch rohov zo sololitu odstrihneme časť 3mm x 10mm



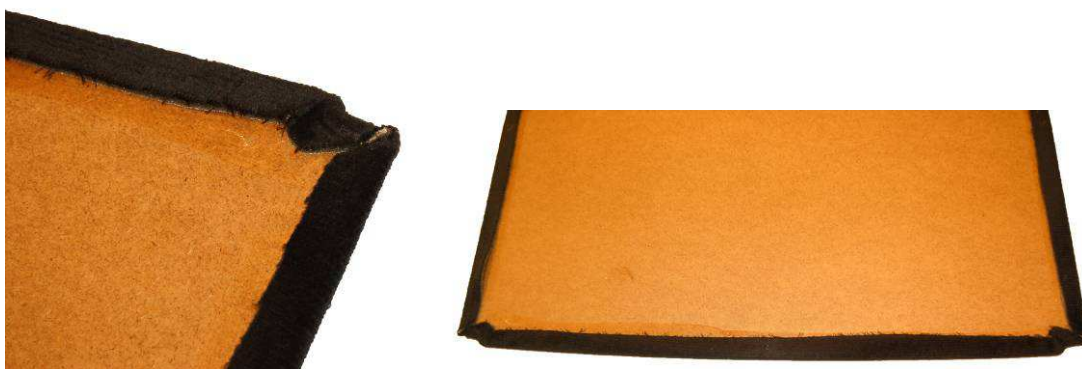
- 20 - Odstránené oba vrchné rohy



- 21 - Po upravení sololitu naniesieme na sololit štetcom lepidlo a čalúnenie prilepíme naspäť



22 - Upravené obidva horné rohy



23 - Na oboch stranách steny v rovine s vrchnou a spodnou hranou otvoru po demontovaní skrutiek a valček nožikom narežeme plast až po oceľový rám prednej steny.



24 - Nožikom z prednej strany urobíme zárezy do plastu tak, aby sme umožnili vybratie nepotrebných častí plastu a umožnili budúcu montáž držiaka monitorov.



- 25 - Pripravíme si pôvodnú skrutku s pôvodným pomocným držiakom. Na pôvodnú skrutku M8x20mm nasunieme potrebný počet podložiek Ø8mm (108BN715M8) 1~5ks podľa výšky PUR peny v mieste závit.



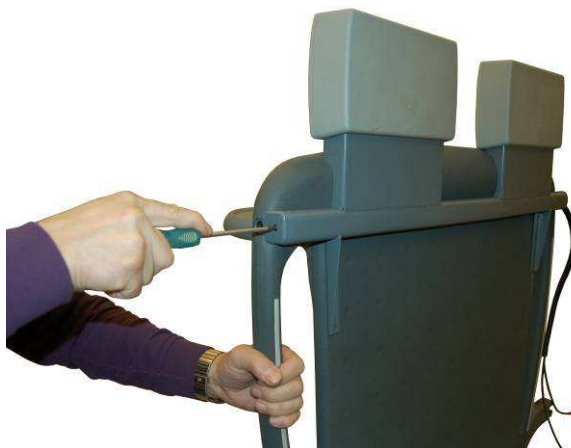
- 26 - Hotový box FMS037-2FB02MB priložíme na prednú stenu a na strane s vývodom kabláže skrutku M8x20mm aj s pôvodným držiakom zaskrutkujeme a dotiahneme



27 - Na strane bez kabeláže strane držiak monitorov dotiahneme skrutkou 108BN4850M8x30C



28 - Nasadíme krytku 0810307-M, ktorú pripevníme skrutkou 104BN19M4x8C



29 - Na každej strane prednej steny cez otvory v držiaku vyvrtáme vrtákom Ø3,5mm horné tri diery





30 - Upravené čalúnenie prednej steny nasadíme na zadnú stenu tak, aby sa pôvodné otvory zhodovali, dáme do nich pôvodné samorezné skrutky a dotiahneme.

Nakoniec tromi dodanými skrutkami 104BN132744,2x16C na každej strane prichytíme držiak monitorov o prednú stenu.

